

# Aufstellen des Anliegens

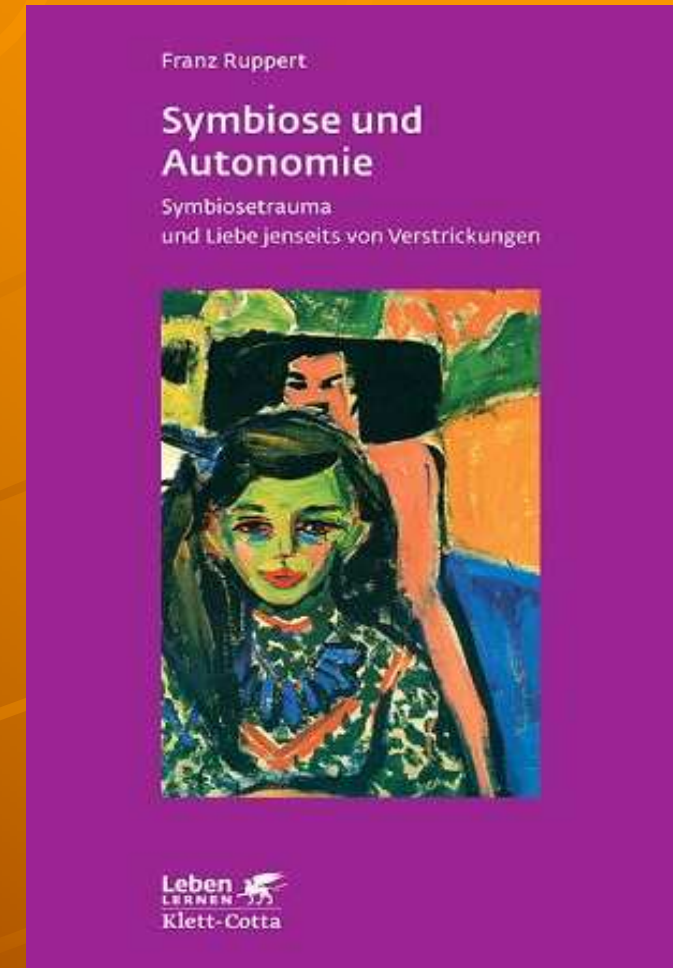
Treffen von Weiterbildungnern

Berlin, 5. April 2011



[www.franz-ruppert.de](http://www.franz-ruppert.de)

# Reihe Leben Lernen bei Klett-Cotta



Hauptfakt

asprozess

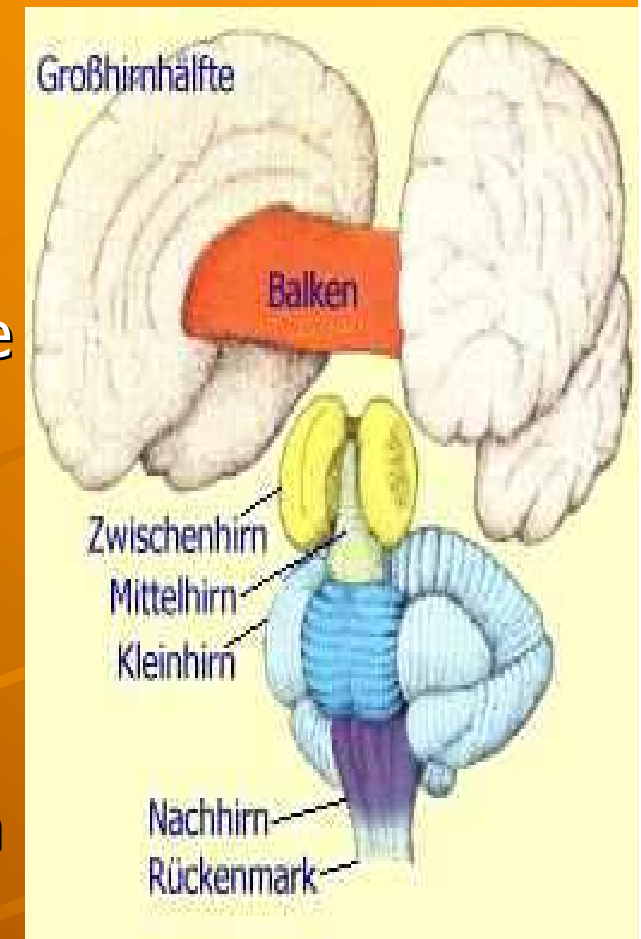
Öffnen eines Raumes  
für die Arbeitsbeziehung  
von Therapeut und Klient

# Hauptbestandteile meiner Theorie

- ◆ Konzept der Psyche
- ◆ Konzept der Bindungsprozesse
- ◆ Konzept des Psychotraumas
- ◆ Modell der gespaltenen Persönlichkeit
- ◆ Transgenerationale Folgen von Traumatisierungen
- ◆ Theorie der Veränderungsschritte im therapeutischen Prozess

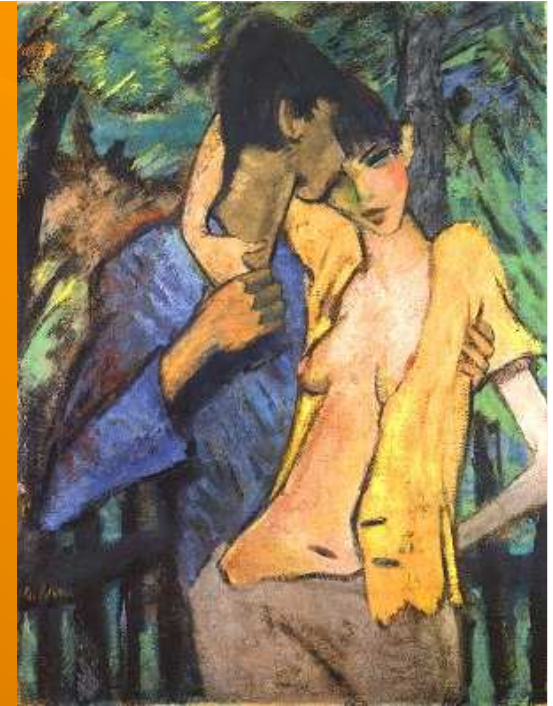
# Die vier Hauptgehirne des Menschen

- ◆ Das Reptiliengehirn: Friß oder stirb! Flucht oder Angriff! Angst oder Aggression
- ◆ Das Säugetiergehirn: Fühle mit! Liebe, damit du geliebt wirst! Halte die Zugehörigkeit!
- ◆ Die rechte Großhirnhälfte: Mache dir Bilder und Vorstellungen! Assoziiere! Erfinde deine Welt!
- ◆ Die linke Großhirnhälfte: Spreche! Denke logisch rational! Wer bin ich und wenn ja, wie viele?



# Der Bindungsprozess

- ◆ beginnt mit dem Zeitpunkt der Zeugung,
- ◆ entwickelt sich während der Schwangerschaft,
- ◆ wird durch den Geburtsvorgang besonders geprägt,
- ◆ bekommt seine spezifische Ausprägung während der ersten drei Lebensjahre (sichere oder nicht sichere Bindung).



# Gut eingrenzbbare Arten von psychischen Traumata

- ◆ **Existenztrauma**

- ◆ (z.B. schwerer Unfall)

- ◆ **Verlusttrauma**

- ◆ (z.B. Tod einer geliebten Person)



# Komplexe und schwer verstehbare psychische Traumata

- ◆ **Bindungstrauma/Symbiosetrauma**
- ◆ (Abhängigkeit von einer Person, an die man seelisch gebunden ist und von der man abgelehnt wird)
- ◆ **Bindungssystemtrauma**
- ◆ (Gewalt, Missbrauch, Inzest, Mord in einem von Traumata beherrschten Bindungssystem)



# Der Trauma-Notfallmechanismus besteht aus:

- ✦ Erstarren,
- ✦ Einfrieren,
- ✦ Dissoziieren und
- ✦ Aufspalten der Persönlichkeit
- ✦ Er sichert das Überleben des Körpers durch die Aufgabe psychischer Funktionen.



# Seelische Spaltung nach einer traumatischen Erfahrung

**Traumatisierte  
Anteile**



**Überlebensanteile**



**Gesunde Anteile**



# Merkmale von gesunden seelischen Anteilen



- Fähigkeit, die Realität offen wahrzunehmen
- Fähigkeit, Gefühle angemessen auszudrücken
- Vertrauen in andere Menschen sofern gerechtfertigt
- Fähigkeit, emotionale Bindungen aufzubauen
- Erwachsener Umgang mit Sexualität
- Selbstliebe und Lebenslust
- Bereitschaft zur Reflexion des eigenen Handelns
- Bereitschaft zur angemessenen Übernahme von Verantwortung
- Wille zur Wahrheit/Klarheit
- Hoffnung auf gute Lösungen von Problemen
- ...

## Merkmale traumatisierter Anteile



- speichern die negativen Erinnerungen an das Trauma
- bleiben auf der Altersstufe zum Zeitpunkt des Traumas stehen
- suchen noch immer nach einem Ausweg aus dem Trauma
- können plötzlich „getriggert“ werden
- wollen aus ihrem Gefängnis geholt werden



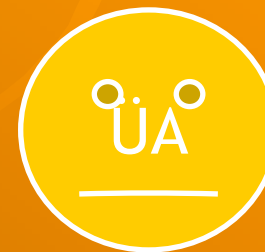
# Merkmale von Überlebensanteilen

- sichern das Überleben in und nach der Traumasituation
- sind die Wächter der seelischen Spaltung
- kontrollieren die traumatisierten Anteile
- verdrängen und leugnen das Trauma
- vermeiden Erinnerungen an das Trauma
- ignorieren und lenken ab
- sind im Gegenwärtigen verhaftet
- kontrollieren, dominieren ... andere Menschen
- suchen nach Ersatzbefriedigungen
- erfinden Scheinlösungen und erzeugen Illusionen
- laden eigene Traumagefühle auf andere ab
- erzeugen weitere Spaltungen falls nötig



# Formen von Beziehungen

Person A



Person B



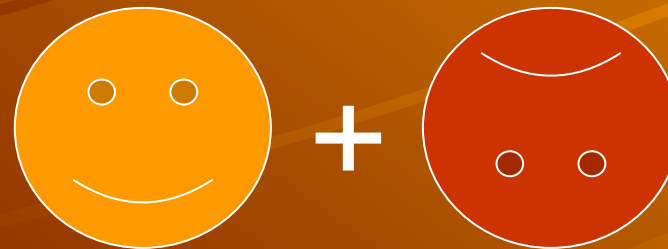
GA/GA	GA/ÜA	GA/TA
GA/ÜA	ÜA/ÜA	ÜA/TA
GA/TA	ÜA/TA	TA/TA

# Das „Aufstellen des Anliegens“

- unterstützt die Autonomieentwicklung
- macht symbiotische Illusionen sichtbar
- begrenzt das Risiko einer Retraumatisierung in der Therapie
- begleitet psychische Integrationsprozesse
- **fördert Liebe jenseits von Verstrickungen**

# Was bedeutet „innere Heilung“?

- ◆ Erkennen und Aufgeben von Überlebensstrategien
- ◆ Entwicklung von gesunden psychischen Strukturen
- ◆ Verbindung zwischen gesunden und traumatisierten Anteilen ermöglichen



# Literatur

- ◆ Franz Ruppert (2001). Berufliche Beziehungswelten. Heidelberg: Carl-Auer-Systeme Verlag.
- ◆ Franz Ruppert (2003). Verwirrte Seelen. Der verborgene Sinn von Psychosen. München: Kösel Verlag.
- ◆ Franz Ruppert (2005). Trauma, Bindung und Familienstellen. Stuttgart: Klett-Cotta Verlag.
- ◆ Franz Ruppert (2007). Seelische Spaltung und innere Heilung. Stuttgart: Klett-Cotta Verlag.
- ◆ Franz Ruppert (2010). Symbiose und Autonomie. Symbiosetrauma und Liebe jenseits von Verstrickungen. Stuttgart: Klett-Cotta Verlag.